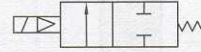


電磁閥(二口二位)

2L系列



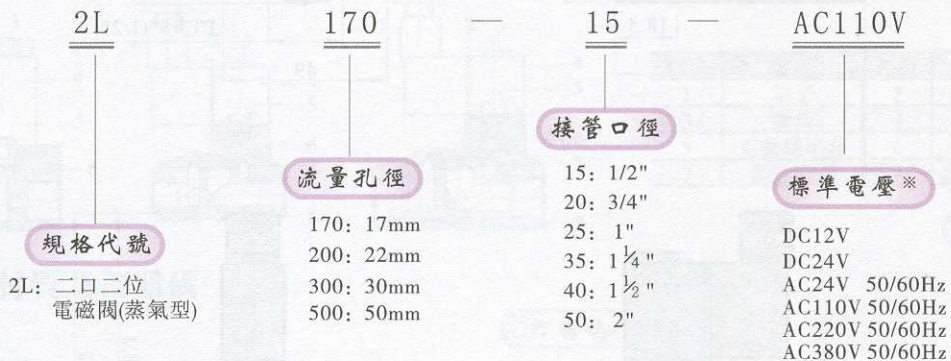
符號



規格

型號	2L170-15	2L170-20	2L200-25	2L300-35	2L300-40	2L500-50
工作介質	空氣、水、蒸氣					
動作方式	先導式					
型式	常閉式					
流量孔徑 mm	17		22		30	50
CV 值	4.8		12		20	48
接管口徑	1/2"	3/4"	1"	1 1/4"	1 1/2"	2"
使用流體粘滯度	20CST 以下					
使用壓力 Kg/cm ²	蒸氣、水、空氣: 1~15					
最大耐壓力 Kg/cm ²	22.5					
工作溫度 °C	-5~180					
使用電壓範圍	± 10%					
本體材質	黃銅					
油封材質	PTFE					

訂購碼



※ 其他電壓請與公司聯系。

舉例

1) 欲訂購流量孔徑為17mm, 接管口徑為3/8", 標準電壓為AC110V的二口二位直動型2L系列電磁閥。其正確的訂購碼為: 2L170-10-AC110V。

2) 欲訂購流量孔徑為50mm, 接管口徑為2", 標準電壓為DC24V的二口二位直動型2L系列電磁閥。其正確的訂購碼為: 2L500-50-DC24V。

電磁閥(二口二位)

2L系列

主要零件材質及訂購碼

材質

項目	零件碼	2L170	2L200	2L300	2L500
本體	b	黃銅			
出綫封口	s	PC			
可動鐵組	aa	不銹鋼			
膜片	d	EPDM			
螺帽	n	鐵 (鍍鋅處理)			
綫圈	c	銅綫			
綫圈殼	cc	鐵			

訂購碼

2L170 — 15 — b

規格代號

接管口徑

零件代碼

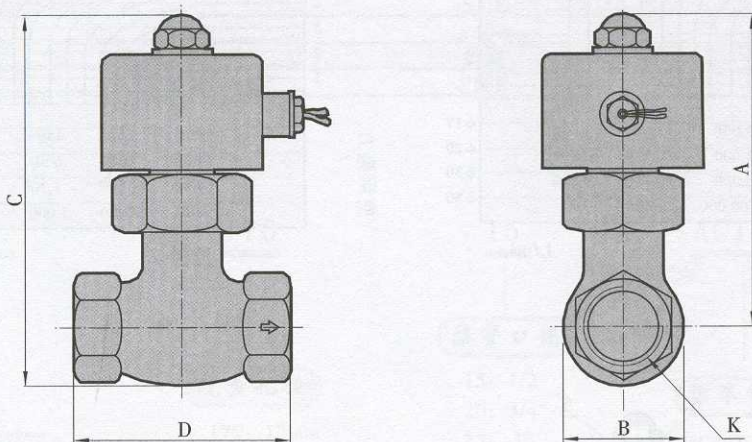
2L170: 2L170系列零件

2L200: 2L200系列零件

2L300: 2L300系列零件

2L500: 2L500系列零件

外部規格



項目	A	B	C	D	K
2L170-15	125	42	146	82	PT1/2"
2L170-20	125	42	146	82	PT3/4"
2L200-25	136	52	162	90.5	PT1"
2L300-35	148	74	185	111	PT1 1/4"
2L300-40	147	74	183	111	PT1 1/2"
2L500-50	176	86	223	163	PT2"