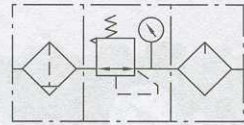


氣源處理元件(三聯件)

AC系列



符號



產品規格

型號	AC1500	AC2000	
工作介質	空氣		
接管口徑	PT 1/8"	PT 1/4"	
濾芯精度	40 μ		
調節壓力範圍	0.5~8.5Kgf/cm ²		
最大可調壓力	9.5Kgf/cm ²		
保證耐壓力	15.0 Kgf/cm ²		
使用溫度範圍	5~60℃		
濾水杯容量	15CC		
給油杯容量	25CC		
建議潤滑用油	ISO VG 32 或同級用油		
重量	0.7Kg		
構成 元件	過濾器	AF1500	AF2000
	調壓閥	AR1500	AR2000
	給油器	AL1500	AL2000

訂購碼

AC

系列代號

AC: A系列調理組合

1500

接管口徑

1500: PT1/8"
2000: PT1/4"

M

排水方式

空白: 差壓排水式
M: 標準手排式

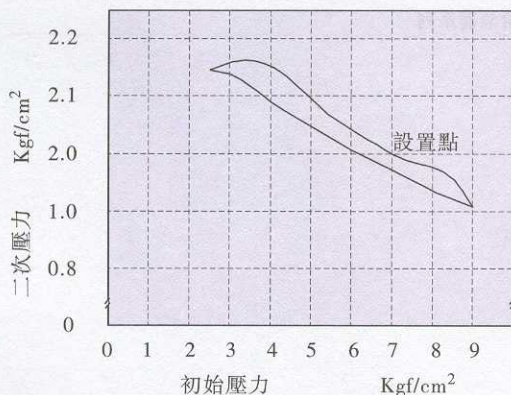
舉例

1) 欲訂購接管口徑為PT1/8", 採用標準手排式的A系列三點式調理組合, 其正確的訂購碼代號為: AC1500-M。

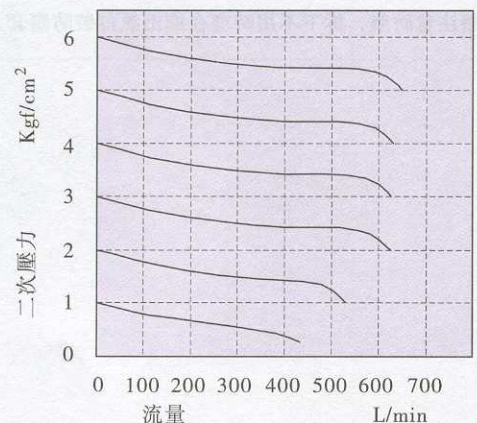
2) 欲訂購接管口徑為PT1/4", 採用差壓排水式的A系列三點式調理組合, 其正確的訂購碼代號為: AC2000。

壓力及流量特性

壓力特性



流量特性



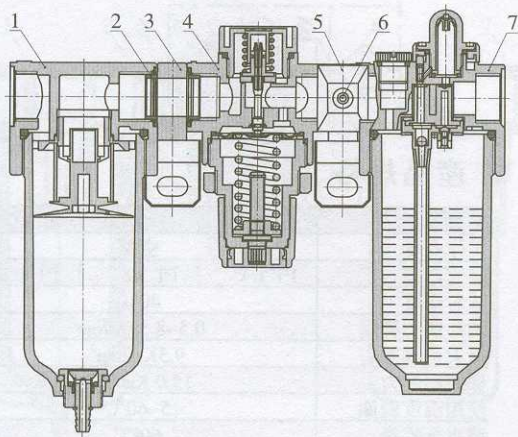
FRL



氣源處理元件(三聯件)

AC系列

■ 內部結構



序號	名稱
1	A系列過濾器組件
2	連接片
3	固定支架
4	A系列調壓閥組件
5	支架固定片
6	內六角螺栓
7	A系列給油器組件

■ O令一覽表

項目型號	AC1500	AC2000
濾水杯 O 令	3.5 × 45.7	
泄水器 O 令	1.5 × 8.5	
泄水柱 O 令	1.5 × 6.5	
調壓柱 O 令	0.75 × 1.7	
閥帽 O 令	2.4 × 13.8	
注油塞 O 令	1.78 × 4.47	
噴油器上蓋 O 令一	9120	
注油針 O 令	0.75 × 1.7	
視察罩 O 令	2 × 13	
滴油管 O 令	9021	
油杯 O 令	3.5 × 45.7	
噴油器上蓋 O 令二	1.3 × 9	
噴油器主體 O 令	1.5 × 2.5	

■ 主要零件材質

項目型號	AC1500	AC2000
本體		鋁合金
傘型固定座		塑膠
導流器		塑膠
濾芯		錫青銅
水杯		PC
瀉水柱		青銅
主調壓鈕		塑膠
主調壓座		塑膠
主調壓軸		青銅
主調壓膜片		SUS304 包膠
調壓彈簧		不銹鋼
復歸彈簧		不銹鋼
注油塞		塑膠
視察罩		PC
注油針		塑膠
油杯		PC

■ 外部尺寸

