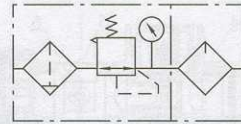




### 符號



### 產品規格

型號	AFC1500	AFC2000
工作介質	空氣	
接管口徑	PT 1/8"	PT 1/4"
濾芯精度	40 μ	
調節壓力範圍	0.5~8.5Kgf/cm <sup>2</sup>	
最大可調壓力	9.5Kgf/cm <sup>2</sup>	
保證耐壓力	15.0 Kgf/cm <sup>2</sup>	
使用溫度範圍	5~60℃	
濾水杯容量	15CC	
給油杯容量	25CC	
建議潤滑用油	ISO VG 32 或同級用油	
重量	0.5Kg	
構成元件	過濾調壓器	AFR1500
	給油器	AL1500
		AFR2000
		AL2000

### 訂購碼

AFC

2000

M

系列代號

接管口徑

排水方式

AFC: A系列二聯件

1500: PT1/8"

2000: PT1/4"

空白: 差壓排水式

M: 標準手排式

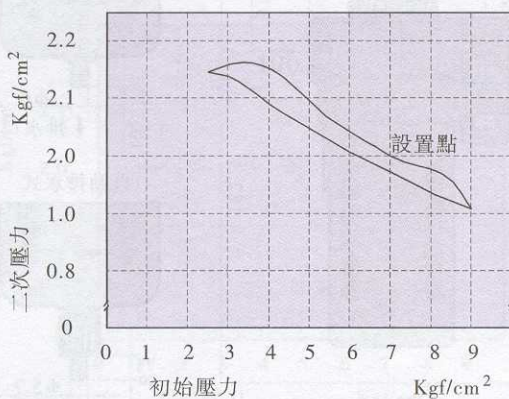
### 舉例

1) 欲訂購接管口徑為PT1/8", 采用差壓排水式的A系列二聯件, 其正確的訂購碼代號為: AFC1500。

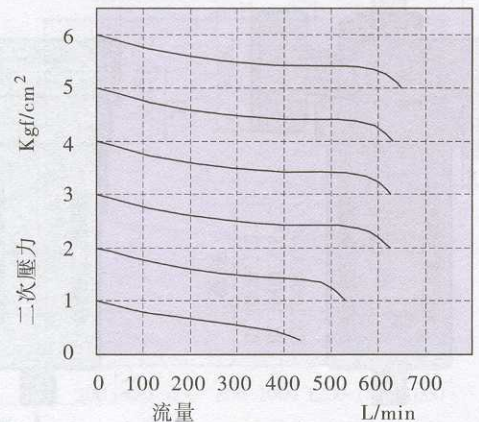
2) 欲訂購接管口徑為PT1/4", 采用標準手排式的A系列二聯件, 其正確的訂購碼代號為: AFC2000-M。

### 壓力及流量特性

#### 壓力特性



#### 流量特性



FRL

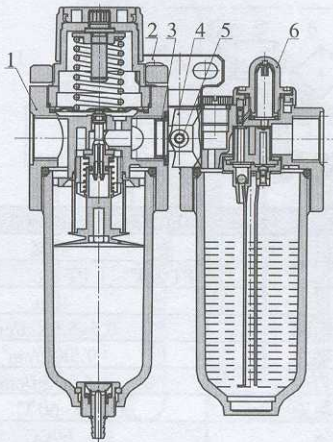




# 氣源處理元件(二聯件)

## AFC系列

### ■ 內部結構



序號	名稱
1	A系列調壓過濾器組件
2	固定支架
3	連接片
4	支架固定片
5	內六角螺栓
6	A系列給油器組件

### ■ O令一覽表

項目\型號	AFC1500	AFC2000
調壓柱 O 令	0.75 × 1.7	
調壓過濾器本體 O 令	3.5 × 45.7	
差壓瀉水器 O 令	1.5 × 8.5	
差壓瀉水柱 O 令	1.5 × 6.5	
閥帽 O 令	1.9 × 5.8	
給油器本體 O 令	3.5 × 45.7	

### ■ 主要零件材質

項目\型號	AFC1500	AFC2000
主調壓鈕		塑膠
主調壓座		塑膠
主調壓軸		青銅
主調壓彈簧		不銹鋼
主調壓膜片		SUS304 包膠
調壓柱		塑膠
調壓濾水器本體		鋁合金
導流器		塑膠
濾芯		錫青銅
復歸彈簧		不銹鋼
水杯		PC

### ■ 外部尺寸

