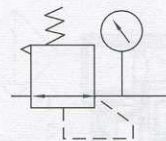




### 符號



### 產品規格

型號	AR1500	AR2000
工作介質	空氣	
接管口徑	PT 1/8"	PT 1/4"
調節壓力範圍	0.5~8.5 Kg <sub>f</sub> /cm <sup>2</sup>	
最大可調壓力	9.5 Kg <sub>f</sub> /cm <sup>2</sup>	
保證耐壓力	15.0 Kg <sub>f</sub> /cm <sup>2</sup>	
使用溫度範圍	5~60℃	
重量	0.2Kg	

### 訂購碼

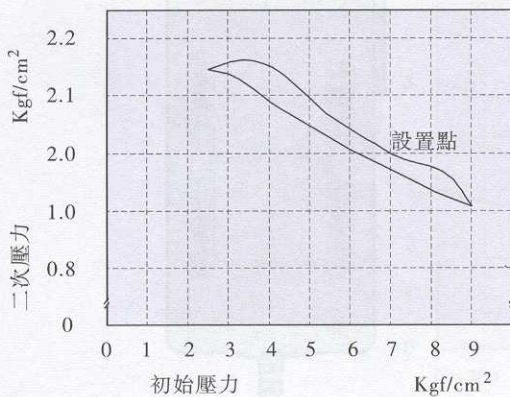


### 舉例

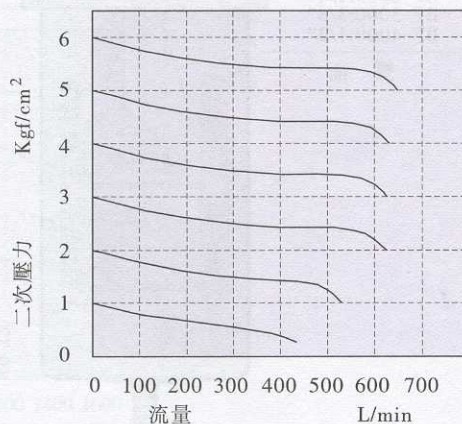
- 欲訂購接管口徑為PT1/8", 壓力調節範圍為標準型的A系列調壓閥, 其正確的訂購碼代號為: AR1500。
- 欲訂購接管口徑為PT1/4", 壓力調節範圍為低壓型的A系列調壓閥, 其正確的訂購碼代號為: AR2000-L。

### 壓力及流量特性

#### 壓力特性



#### 流量特性

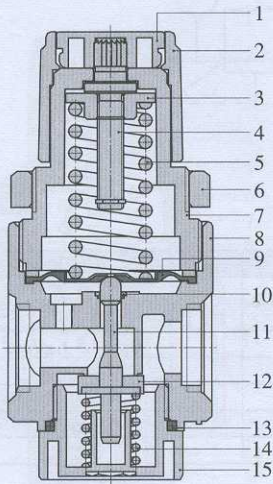


FRL

# 氣源處理元件(調壓閥)

## AR系列

### ■ 內部結構



序號	名稱	序號	名稱
1	按鈕	2	調壓鈕
3	調壓螺帽	4	調壓軸
5	調壓彈簧	6	固定環
7	調壓座	8	本體
9	膜片	10	O令
11	調壓柱	12	調壓塞
13	防漏O令	14	復歸彈簧
15	閥帽		

### ■ O令一覽表

項目\型號	AR1500	AR2000
調壓柱 O 令	0.75 × 1.7	
閥帽 O 令	2.4 × 13.8	

### ■ 主要零件材質

項目\型號	AR1500	AR2000
主調壓鈕		塑膠
主調壓座		塑膠
主調壓軸		青銅
主調壓彈簧		不銹鋼
主調壓膜片		SUS304 包膠
調壓柱		青銅包膠
調壓閥本體		鋁合金
復歸彈簧		不銹鋼

### ■ 外部尺寸

