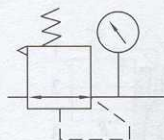




### 符號



### 產品規格

型號	BR2000	BR3000	BR4000
工作介質	空氣		
接管口徑	PT 1/4"	PT 3/8"	PT 1/2"
調節壓力範圍	0.5~8.5 Kgf/cm <sup>2</sup>		
最大可調壓力	9.5 Kgf/cm <sup>2</sup>		
保證耐壓力	15.0 Kgf/cm <sup>2</sup>		
使用溫度範圍	5~60℃		
重量	0.23Kg		

### 訂購碼

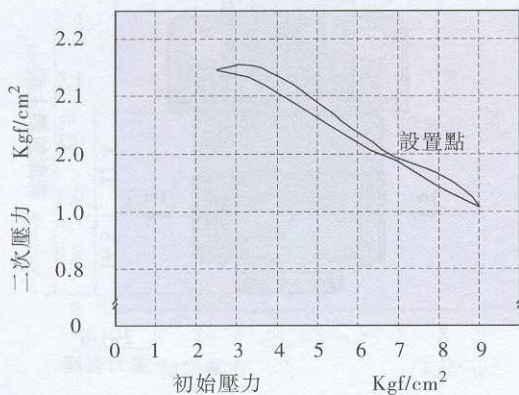
BR	2000	—	L
系列代號	接管口徑		調節範圍
BR: B系列調壓閥	2000: PT1/4" 3000: PT3/8" 4000: PT1/2"		空白: 標準型8.5Kgf/cm <sup>2</sup> L: 低壓型4.0Kgf/cm <sup>2</sup>

### 舉例

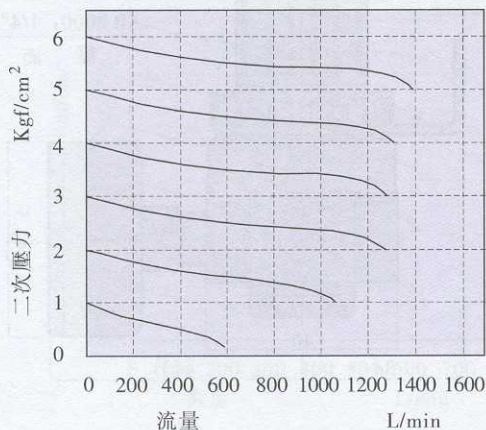
- 欲訂購接管口徑為PT1/4"，壓力調節範圍為標準型的B系列調壓閥，其正確的訂購碼代號為：BR2000。
- 欲訂購接管口徑為PT3/8"，壓力調節範圍為低壓型的B系列調壓閥，其正確的訂購碼代號為：BR3000-L。

### 壓力及流量特性

#### 壓力特性



#### 流量特性

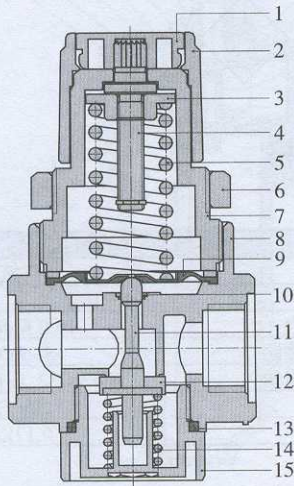




# 氣源處理元件(調壓閥)

## BR系列

### ■ 內部結構



序號	名稱	序號	名稱
1	按鈕	2	調壓鈕
3	調壓螺帽	4	調壓軸
5	調壓彈簧	6	固定環
7	調壓座	8	本體
9	膜片	10	O 令
11	調壓柱	12	調壓塞
13	防漏 O 令	14	復歸彈簧
15	閥帽		

### ■ O 令一覽表

項目\型號	BR2000	BR3000	BR4000
調壓柱 O 令		1.9 × 2.8	
本體 O 令		2.4 × 19.8	
閥帽 O 令		1.9 × 5.8	

### ■ 主要零件材質

項目\型號	BR2000	BR3000	BR4000
主調壓鈕		塑膠	
主調壓座		塑膠	
主調壓軸		青銅	
主調壓彈簧		不銹鋼	
主調壓膜片		SUS304 包膠	
調壓柱		塑膠	
調壓閥本體		鋁合金	
復歸彈簧		不銹鋼	

### ■ 外部尺寸

